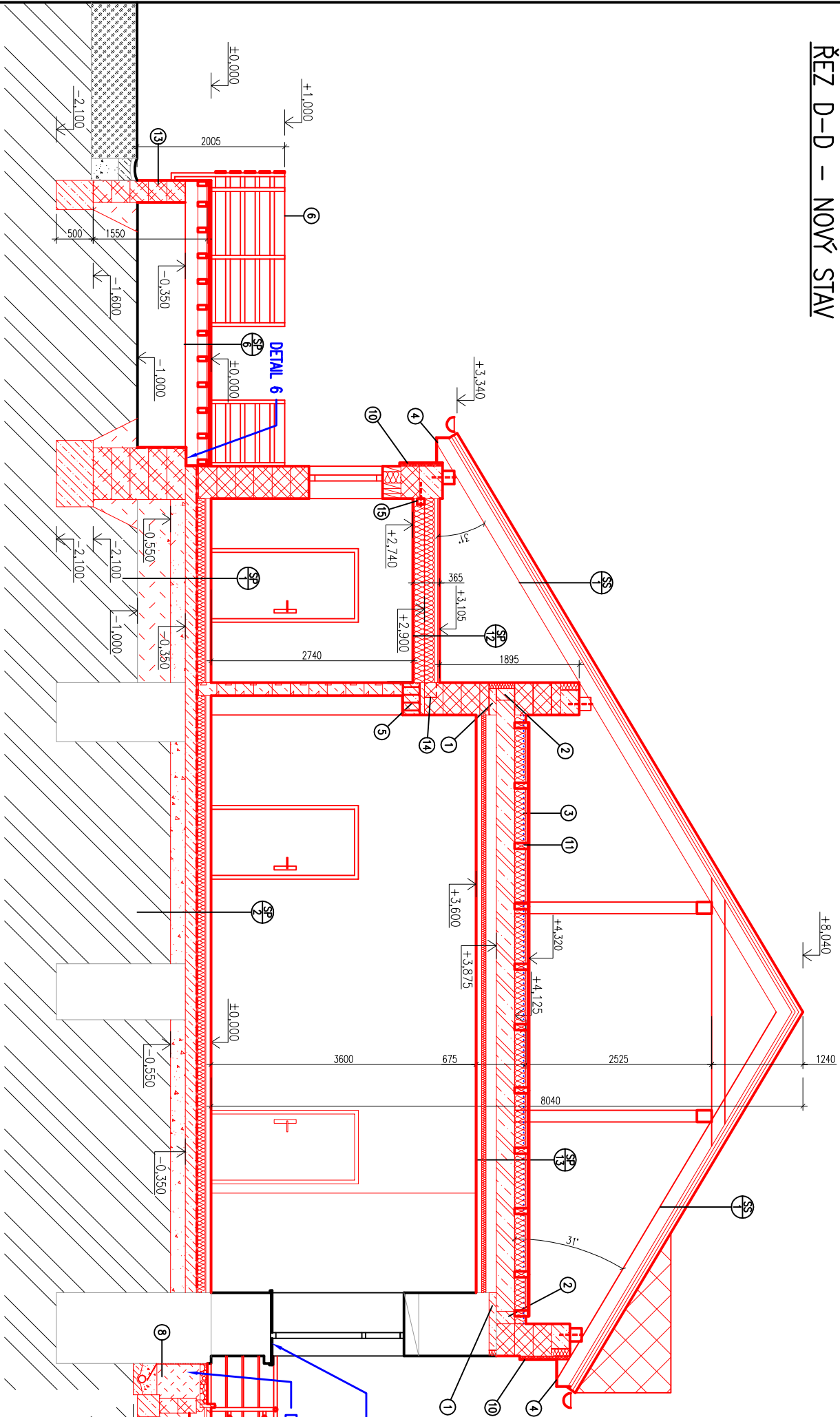


ŘEZ D-D – NOVÝ STAV



VYSVĚTLIVKY:

- KP KOTEL NA PLYN
- TV ZÁSOBNÍK TEPLÉ UŽITKOVÉ VODY
- AV AKUMULAČNÍ NADoba 1m3
- SKLADBA PODLAHY
- SKLADBA STĚNY
- SKLADBA STŘECHY
- TRUHÁŘSKÉ VÝROBKY
- PLASTOVÉ VÝROBKY – OKNA + PARAPETY
- KLEMPÍŘSKÉ VÝROBKY
- ZÁMEČNICKÉ VÝROBKY
- JEDNOTLIVÉ POLOŽKY JSOU ROZEPÍŠÁNY VE VÝPISECH SKLADBY A VÝPISECH PRÁKŮ

LEGENDA BAREV

- STAVAJÍCÍ KONSTRUKCE
- NOVÉ KONSTRUKCE

LEGENDA HMOT

- STAVAJÍCÍ ZDĚNÉ KONSTRUKCE Z CHEL PLYNÝCH PALČENÝCH NA MALTU
- NOVÉ ZDĚNÉ KONSTRUKCE Z KERAMICKÝCH BROUŠENÝCH CHEL NA PLYNPOUŠŤNOU TENKOVÝSTVOU MALTU, TL. 440mm, Lambda D = min. 0,092 W/(m.k)
- NOVÉ ZDĚNÉ KONSTRUKCE Z KERAMICKÝCH BROUŠENÝCH CHEL NA PLYNPOUŠŤNOU TENKOVÝSTVOU MALTU, TL. 250mm
- NOVÉ ZDĚNÉ KONSTRUKCE Z KERAMICKÝCH BROUŠENÝCH CHEL S VLOŽENOU TEPELNOU IZOLACÍ, NA PLYNPOUŠŤNOU TENKOVÝSTVOU MALTU, TL. 250mm, Lambda D = min. 0,084 W/(m.k)
- NOVÉ ZDĚNÉ KONSTRUKCE Z KERAMICKÝCH BROUŠENÝCH CHEL S VLOŽENOU MINERALNÍ VATOU, DÍLNA 508b, TL. 210mm
- NOVÉ PŘÍČKY Z KERAMICKÝCH TVÁRNIC, TL. 115mm, 175mm, 240mm
- PŘÍČKA SÍK S MINERALNÍ VATOU, TL. 150mm
- BETON PROSTÝ
- ŽELEZOBETONOVÁ STROPNÍ PANEL SPIROL, TL. 250mm
- ZAZDĚNÝ OTVOR
- ZTRACENÉ BEDNĚNÍ TL. 300mm
- SCHODIŠTĚ Z MONOLITICKÉHO ŽELEZOBETONU
- HUTNĚNÝ ŠTERKOPISKOVÝ PODSPY FR. 0/32
- HUTNĚNÝ NÁSPY Z PŘECENÉ STAVEBNÍ SULTI
- KÁČÍREK FR. 16/32
- TĚLESO KOMUNIKACE
- ROSTLÝ TERÉN

POZNAMKY:

- U KAŽDÉHO POUŽITÉHO VÝROBKU BUDOU DŮSLEDNĚ DODRŽENY TECHNOLOGICKÉ POSTUPY DANÉ VÝROBCEM / DODAVATELEM
- NEJDLUŽÍ SOULADNOSTI DOKUMENTACE JSOU TECHNICKÉ ZPRÁVY, PROJEKTY JEDNOTLIVÝCH PRŮTĚSÍ (STATIKA, ELEKTRO, ZTI, ...), V PŘÍPADĚ ROZPORU MEZI JEDNOTLIVÝMI PROJEKTY JE NUTNÉ NEPROUDĚNĚ KONSTATOVAT PROJEKTÁŘA
- PRVNÍ ŘÁDA CHEL NOSNÉHO I NENOSNÉHO ZONA Z BROUŠENÝCH CHEL BUDE ZALOŽENA NA ZAKLADNÍ MALTU MIN. TL. 20mm
- V ROZDĚLÍCH OBJEKTŮ A U OTVORŮ BUDOU POUŽITÝ KONCOVÉ A POLOVÝŠKOVÉ CHELÉ BLOKY
- VNITŘNÍ ZDĚNÉ NOSNÉ I NENOSNÉ STĚNY BUDOU KE STŘEŠÍ PŘÍPOJENY KLIZNĚ DLE TECHNOLOGICKÝCH POSTUPŮ ZVOLENÉHO ZDÍCHOVÉHO MATERIÁLU
- VŠECHNY PROSTUPY PŘES STĚNY A STŘEŠÍ BUDOU PO PROVEDENÍ ROZVOZŮ ŘÁDNĚ HYDROIZOVÁNY, AKUSTICKY, PŘÍPADNĚ I POŽÁRNĚ UTEPĚNÝ
- PROSTUPY STROPNÍ KONSTRUKCE ZE SPIROLU KONZULTOVAT SE STATIKEM / DODAVATELEM STROPNÍCH PANELŮ
- ROZMĚRY NK A OTVORŮ PRO INSTALACI ŠACHTY, ROZVODŮ, ATD. JSOU KOTOVÁNY JAKO ČISTÝ STAVEBNÍ OTVOR – NUTNO UPRAVIT DLE KONKRETNÍHO DODAVATELE PO VYZDOKOVÁNÍ
- VŠECHNY PROSTUPY, KTERÉ PROCHÁZEJÍ PŘES JEDNOTLIVÉ POŽÁRNÍ OSEKY A STROPNÍ KONSTRUKCE, JE NUTNO UTEPĚNÍ PROTIPŮŽÁRNÍMI UPRAVKAMI, KTERÉ MĚJÍ STUPEŇ HOŘLAVOSTI DLE PRŮ ZPRÁVY.
- TĚSNÍCÍ KONSTRUKCE MUSÍ SPLŇOVAT POŽÁRNÍ ODOLNOST SHODNOU S POŽÁRNÍ ODOLNOSTI KONSTRUKCE KTEROU PROCHÁZEJÍ
- V MÍSTNOSTECH 104, 105, 109, 115 BUDE DO POHLEDU POUŽIT SÍK PRO VLHKE PROSTORY
- ROHY ZDĚNÝCH KONSTRUKCÍ BUDOU VYTVOŘENY ROHOVÝMI PODOPLATKOVÝMI CHELÍKY
- VŠECHNY DŘEVĚNÉ PRVKY KONSTRUKCE NA EXPONOVANÝCH MÍSTĚCH BUDOU IMPREGNOVÁNY, IMPREGNACE BUDE ELIMINOVAT NASAKANOST PRVKU A NAKAPENÍ BÍLOSTÍMI SKUDCI
- SOULADNOSTI VŠECH DODÁVANÝCH KONSTRUKCÍ JEDNOTLIVÝCH PRŮTĚSÍ JSOU POTŘEBNĚ KOTOVY A POMOCNÉ PRVKY
- VŠEČERNĚ HYDROIZOVAT NUTNO VYTÁHNOUIT MIN. 300mm NAD UPRAVENÝ TERÉN, POD STĚNAMI SPOJENÝMI S DESKOU VYTUŽÍ POUŽIT KOLEM PROSTUPUJÍCÍCH PRŮTĚSÍ ŽIVČOOU HYDROIZOVACÍ STĚRKU
- NOVÁ OKNA PLASTOVÁ, TROUSKLO, U=0,7 W/m.k, BARVA HNĚDÁ, OTVORY ZAMĚŘIT NA MÍSTĚ
- VŠECHNY VNITŘNÍ DVEŘE BUDOU MÍT OBLOŽKOVÉ ZÁRUBNĚ
- NA SEVEROZHODNÍ STĚNĚ V MÍSTNOSTECH 106, 107, 111, 112, KDE ZŮSTANOU STAVAJÍCÍ OKNA, ZŮSTANOU TAKÉ STAVAJÍCÍ VNITŘNÍ I VENKOVNÍ PARAPETY
- V OBJEKTU BUDOU OŠZENÝ POŽÁRNÍ HLASÍCÍ, HLASÍCÍ PŘÍSTROJE, JINOVÉ SÍTĚ, VIZ. POŽÁRNĚ BEZPEČNOSTNÍ ŘEŠENÍ
- DLE PŘESNÉHO UMÍSTĚNÍ VARNÉ DESKY BUDE PROVEDENO ODSÁVANÍ DIGESTORŮ
- OKLAD ZA KUCHYŇSKOU LÍNKOU BUDE Z KERAMICKÝCH OKLADŮ, PŘEVODENÍ DO VÝŠKY 2000mm
- NA WC BUDE PROVEDENA HYDROIZOVAT PRO MOKRÉ PRŮVODY, NAPŘ. HYDROIZOVACÍ STĚRKOU, KERAMICKÉ OKLADY DO VÝŠKY 1500mm
- PŘI REALIZACI VŠECH PODLAH BUDE POUŽIT PODLAHOVÝ PÁSEK PRO AKUSTICKOU IZOLACI
- V MÍSTNOSTECH 102–105 BUDOU DVEŘNÍ KŘÍDLA I KOVOVÉ ZÁRUBNĚ PŘETŘENY NOVÝM OCHRANÝM MATĚŘEM, V BARVĚ DLE VÝBĚRU INVESTORA
- VE VŠECH MÍSTNOSTECH (NOVÝCH, UPRAVOVANÝCH I NEUPRAVOVANÝCH) BUDE NOVÝ ZATEPLENÝ SÁDKOKARTONOVÝ PODHLED

POZNAMKY NA VÝKRESE:

- 1) VÝROVNÁČKÁ BETON PRO VÝROVNÁNÍ KORUNY ZDVA A PODKLAD PRO BETONOVÉ PANELE, VZTUŽENÉ KARIŠITÍ, VÝŠKA 100mm + EPS TL. 80mm
- 2) DOBĚTOVÁNKA KOLEM PANELŮ SPIROL
- 3) PŘÍBLÍŽNÁ VÝŠKOVÁ ÚROVEŇ PO PŘÍPADNĚM DOKONČENÍ SKLADBY PODLAHY .....
- 4) OPRAVENÍ KROKŮ DŘEVĚNÝMI PALUBKAMI TL. 15mm BUDE OPRAVENO TROJNÁSOBNÍM LAZUROVACÍM MATĚŘEM, V BARVĚ DLE VÝBĚRU INVESTORA
- 5) ŽELEZOBETONOVÝ PRŮVLAK 4x 1240, VIZ. KONSTRUKČNÍ ČÁST PD
- 6) ZABRADLO TERASY VÝŠKY 1000mm, OCELOVÉ SLoupKY Z JEKU 40/40 BUDOU KOTVENY Z BOKU DO ZIDKY Z HLADKÝCH PLOTOVÝCH TVAROVK NA SLoupKY BUDOU PŘIKOVENY DŘEVOPLASTOVÉ PALUBKY, VSTUPNÍ BRÁVKA NA TERASU BUDE STEJNĚ KONSTRUKCE
- 7) BETONOVÝ ZÁHRADNÍ OBRUBNÍK ULOŽENÝ DO BETONOVÉHO ZÁKLADU, ZE ZTRACENÉHO BEDNĚNÍ TL. 200mm, TENTO BUDE ZASAHOVAT KŽ DO ROSTLÉHO TERÉNU
- 8) KOLEM STĚNY BUDE OKOPÁNÁ ZEMINA V ŠÍŘCE 600mm, PROVEDENA DŘEVÁŽ, VLOŽENA NOPOVÁ FOLIE KE ZDI A OPĚT DOSTŘPÁVA ZPĚT, V HORNÍ ČÁSTI BUDE PROVEDEN OKAPOVÝ CHODNÍČEK Z KÁČÍRKU, ŠÍŘKY 600mm, LEMOVÁNÍ ZE ZÁHRADNÍHO OBRUBNÍKU
- 9) ZABRADLO VÝŠKY 900mm, V MÍSTĚ PRÁPKY BUDE DOPLNĚNO O PRVKY PRO BEZBARÉROVÝ PŘÍSTUP
- 10) ODSOSK VÝVOŠEN POMOCI NALEPENÉHO EPS 70 F, TL. 60mm, VÝŠKA 500mm POD OBLOŽENÍ Z PALUBEK, CELKEM CCA 700mm
- 11) ODKLĚNÉ PODLUM NA PŮDĚ PRO ULOŽENÍ ŮČÍ A PRO PŘÍSTUP KE KOMÍNŮM A OKNŮM, TRÁMKY 80/180 ZÁKLAP Z OSB DESKY, TL. 15mm
- 12) JAKO NADZEDNÁKA BUDE POUŽITÁ HLAVKA PLOTOVKA TVAROVKA, TATO ZŮSTANE POHLEDOVÁ BEZ OMÍTKY, POUŽITÍ NA VŠECHNY VIDEJELNÉ ČÁSTI ZÁHRADKY
- 13) HORNÍ ČÁST ZIDKY BUDE VYZDĚNA Z HLADKÝCH PLOTOVÝCH TVAROVK, KTERÉ SE UŽ NEBUDOU OMÍTKAT
- 14) STROPNÍ TRÁMY ULOŽENY NA ŽELEZOBETONOVÉM PRŮVLAKU
- 15) NOSNÍK STROPNÍCH TRÁMŮ BUDE KOTVEN DO ZDVA POMOCÍ ZÁMOTOVÝCH TČÍ NA CHEMICKOU KOTVU 6 1000mm
- 16) ---

ZÁKLADNÍ KOTOVÁNÍ – NA ZDVO VČETNĚ OMÍTEK – STAVAJÍCÍ STAV  
ZÁKLADNÍ KOTOVÁNÍ – NA ZDVO BEZ OMÍTEK – NOVÝ STAV  
±0.000 = PODLAHA V 1.NP = 509.60 m.n.m.

AUTORIZOVAL:	ING. VLADIMÍR HIRT	
VYPRACOVAL:	ING. VLADIMÍR HIRT	
KONTROLOVAL:	---	
OBSAH:	---	

ARCHITEKTONICKÉ A STAVEBNĚ TECHNICKÉ ŘEŠENÍ – VÝKRESOVÁ ČÁST  
KULTURNÍ DŮM

ŘEZ D-D – NOVÝ STAV

AKCE:	KOTOVÁNÍ:	MM	PŘEČ
STAVBNÍ ÚPRAVY KULTURNÍHO DOMU Č.P.53 – OBEC BŘEZSKO	MĚŘITKO:	1:50	
INVESTOR: OBEC BŘEZSKO, BŘEZSKO 12, 798 52	ČÍSLO VÝKRESU:	D.1.1.b.8	
MÍSTO: K.Ú. BŘEZSKO, P.Č. ST.60, 894, OKR. PROSTĚJOV	ČÍSLO ZÁKAZKY:	315-02-2023	